

HOMAG Holzbearbeitungssysteme GmbH HOMAG Treff 2013 verbindet...

...Innovation mit Faszination.

...Inspiration durch zukunftsweisende Technik.

...Menschen mit der Leidenschaft zu Holz.

Willkommen im Schwarzwald! Auf mehr als 10.000 m² Ausstellungsfläche präsentiert die HOMAG Holzbearbeitungssysteme GmbH vom 24.-27. September 50 Maschinen- und Anlagenkonzepte der Extraklasse: Neuheiten der LIGNA live in Aktion, individuelle Hightech-Anlagen von Industriekunden, neue Konzepte für das Handwerk und das komplette Angebot rund um die Nullfuge.

Lassen Sie sich faszinieren – von der Technik, in die Hersteller von Möbeln, Fußboden, Fenster, Treppen und Türen heute investieren. Im Zentrum: **powerTouch** – die neue Dimension der Maschinenbedienung und -steuerung der HOMAG Group. Touch the innovation – touch the future!

DURCHLAUFTECHNIK

Industrielle Fertigung in Losgröße-1: Die ganze Palette

Über 20 vorführbereite Maschinen und Anlagen für die Kanten-, Format- und Oberflächenbearbeitung im Durchlauf, zehn Kantenanleimmaschinen mit Verleimtechnologien für jede Anforderung und fünf Anlagenkonzepte zur Losgröße-1-Fertigung: HOMAG zeigt individuelle Fertigungslösungen für unterschiedlichste Anforderungen.

- „Hohe Effizienz“ heißt die Anforderung des Küchenherstellers Störmer: Mit einem schnellen Wechsel zwischen zwei Verfahren in einer Werkstücklücke

von 400 mm bei einem Vorschub von 20 Takten/min entstehen Möbel auf höchstem Qualitätsniveau. Durch einen Barcode erkennt die Kantenanleimmaschine HOMAG KFL 350, ob die Kante des nächsten Möbelteils mittels **laserTec**-Verfahren (in Deutschland patentrechtlich nur mit Rehau-Kanten verwendbar) oder mit herkömmlichem Schmelzkleber an das Werkstück angefahren wird. Das Formfräsaggregat FK31 **powerTrim** sorgt für ein bestmögliches Fräsergebnis am Profil der Kante und ermöglicht den Wechsel zwischen drei unterschiedlichen Kantenprofilen. Zusätzlich ausgestattet ist die KFL 350 mit neuem Werkstückhandling von BARGSTEDT. Fazit: Eine enorm leistungsstarke und flexible Lösung, die für zukünftige Anforderungen gewappnet ist.

Serienfertigung: Produktionssicherheit und Output

- Auf eine Anlage zur vierseitigen Bekantung von Möbelteilen aus dem Hause HOMAG setzt auch ein Möbelfertiger aus Osteuropa. Das 6-fache Kantenmagazin bietet Flexibilität in der Anwahl unterschiedlicher Kanten. Eine erhöhte Energieeffizienz ergibt sich durch die separate Anwahl einzelner Bearbeitungsaggregate – nebst den separat angewählten Absaugrohren.
- Ein südamerikanischer Hersteller bearbeitet künftig Werkstücke bis min. 118 mm – und zwar mit einer Anlage mit einer integrierten Tandem- und einer Querbearbeitungsmaschine. Dabei werden Fronten und Korpusteile im Mischbetrieb gefertigt.

Nullfugenlösung komplett

Der Trend zum Möbel in hoher Bearbeitungsqualität und ohne sichtbare Fuge verstärkt sich. Büro-, Badmöbel- und Küchenhersteller setzen heute auf das **laserTec**-Verfahren. Auf dem Treff zeigt HOMAG ein eigens entwickeltes **airTec**-System für Kantenbearbeitungen durch Einsatz von Heißluft mit einem Vorschub bis 20m/min. Mittelständische Kunden profitieren hier von einem idealen Lösungspaket zum Einstieg in die Nullfugen-Anwendung. Dieses Aggregat kann dauerhaft eingesetzt werden, ohne dass die Abzugskräfte der

Kante reduziert werden oder sich die Maschinenumgebung erhitzt. Das heißt konkret: Die bisher bekannten Nachteile der Heißlufttechnik zur Erzeugung einer optischen Nullfuge wurden eliminiert.

Ambition 2275: Große Flexibilität, kleiner Preis

Um die unterschiedlichen Bedürfnisse des Schreiners von heute abzudecken, legte HOMAG eine Aktionsmaschine auf. Das Ergebnis: Die Kantenanleimmaschine Ambition 2275 mit einem Komplett-Paket, das keine Wünsche offen lässt. Noch dazu spart man Zeit und Geld: So erfolgt der Wechsel unterschiedlicher Leimfarben oder zwischen Schmelzkleber und PU einfach und schnell in maximal einer Minute. Gleichzeitig ist die Reduzierung des Kantenabfalls um bis zu 5.000 € jährlich möglich. Und das alles zu einem unschlagbaren Sonderpreis.

Die Vorteile auf einen Blick:

- Einfache, schnelle Bedienung per 19"-Touchscreen
- Geringe Rüstzeiten durch Automatisierungspakete für unterschiedliche Kantenausprägungen
- Einlauf mit breiter, ausziehbarer Werkstückauflage, variabler Einsatz unterschiedlicher Kantenstärken (0,4-20 mm), Plattendicken (8-60 mm) und Werkstückgrößen (bis 60 mm)
- Vorbereitung für „fugenfrees“ Kantenanleimen mit **laserTec**.
- Schneller Wechsel von Klebstoffarten durch einfaches Handhaben der Schmelzkleber-Auftragseinheit
- Perfekte Werkstücke: 20 mm Massivleiste, 0,3 mm Furnier, 2 mm PVC
- Insgesamt verfügt diese Maschine über Features für einfacheres Handling, wie z.B. den einfachen Wechsel von Rollenware auf Massivleisten

OBERFLÄCHENTECHNIK

Kompetenz in der Oberflächenbearbeitung – auf der Fläche als auch auf der Kante. HOMAG zeigt Oberflächentechnik von der Flächenkaschierung bis zum Kantenvergüten von Spanplatte und MDF.

FKF 200 mit neuen Optionen:

Für noch mehr Oberflächen- und Materialvielfalt

Mit der FKF 200 zeigt HOMAG die Einstiegslösung zum einseitigen Kaschieren und zur Produktion von Verbund- und Leichtbauplatten – erstmals vorgestellt zur LIGNA 2013. Sie bearbeitet im Durchlaufverfahren Rollen-, Hochglanz-Blattware und biegesteife Deckschichtmaterialien, wie HDF. Mit dem speziellen Schnellwechselsystem lässt sich die Klebstoffauftragswalze bequem austauschen.

Zahlreiche neue Optionen erlauben es, die FKF 200 mit verschiedenen Werkstückreinigungssystemen, Klebstoffkontrolle und elektronisch gesteuerter Abwickelstation auszustatten – ganz nach Bedarf. Die Arbeitsbreite ist auf 1600 mm erweiterbar. Neu ist auch die Kombination aus Legeregal und Ausrüstung für Blattware, die das Handling optimiert. Alles in allem ist die FKF 200 für die flexible und wirtschaftliche Bearbeitung vielfältiger Materialien hervorragend geeignet.

FORMATIEREN UND PROFILIEREN

Einstieg in die doppelseitige Profilierung

Auf der Doppelendprofiler-Baureihe FPL 260 zeigt HOMAG die Fertigung von Rahmenteilen mit Konterprofil:

Für eine ausrissfreie Querprofilierung der Rahmenhölzer steht der Doppelendprofiler FPL 266 mit Ritzsäge, Zerspaner und gesteuertem Fräsaggregat. Die Längsprofilierung übernimmt die FPL 265 mit neuer Schmalkette für bis zu 75 mm schmale Teile.

Der Anwender profitiert so von einer hohen Flexibilität bei kleinen Losgrößen sowie kurzen Rüstzeiten durch die elektronische Höhen- und Breitenverstellung. Ebenso wichtig: Die Gewährleistung einer hohen Bearbeitungsgenauigkeit durch einen extrem ruhigen Kettenlauf der rollenden Kette und eine lange Lebensdauer mit geringem Verschleiß.

STATIONÄRTECHNIK

Über 15 CNC-Maschinen live in Aktion und Automatisierungslösungen in allen Leistungsklassen: HOMAG zeigt CNC-Lösungen für jede Anforderung in der Möbel- und Bauelementefertigung.

Kantenanleimen und 5-Achs-Bearbeitung in einem

5-Achs- und Verleimtechnik: Mit dem patentierten **easyEdge**-Kantenanleimmaggregat lassen sich die beiden Steckenpferde der HOMAG CNC-Technik miteinander verbinden – auch bei Einstieglösungen. Hier wird das Aggregat direkt in die 5-Achs-Spindel aufgenommen, die Kante wird in das Aggregat gesteckt – und los geht's.

Echt einfach, das **easyEdge**: Dafür braucht die Maschine oder die Spindel keine spezielle Vorbereitung oder Schnittstelle – sondern lediglich die in den seitlichen Linearwechsler integrierte Pickup Station für das Aggregat.

Besonders beeindruckend: Möglich ist die Verarbeitung von Kanten bis 2 mm Dicke, 60 mm Höhe und auch mal 10 m Kantenlänge.

Kanten schräg anleimen – so funktioniert`s

Auf der LIGNA noch im InnovationCenter, beim HOMAG Treff LIVE in Aktion: Das **powerEdge** Kantenanleimmaggregat mit Schwenkeinheit. Diese zum Patent angemeldete Lösung ermöglicht das Anleimen von Kanten in jedem Winkel, in beliebiger Richtung und an allen Seiten. Das Verleimen von geraden

Formkanten und schrägen Kanten an einem Werkstück erfolgt einfach ohne Rüst- und Umstellaufwand.

Grifflose Fronten, Korpusse auf Gehrung mit betonter Fuge – dieses Aggregat erweitert den Horizont des Möbeldesigns.

Effiziente Fensterfertigung mit HOMAG CNC-Technik

Seit mehr als 15 Jahren und mit mehreren hundert ausgelieferten Maschinen hat HOMAG die Bearbeitung von Fensterteilen mit CNC-Bearbeitungszentren maßgeblich beeinflusst. So weit, dass klassische Fertigungsmethoden an Bedeutung verloren haben. Die „Trümpfe“ der CNC-Technik:

- Bearbeitung in Finish-Qualität ohne Rüsten, Umbauen oder Umbestücken des Wechslers
- Bauteile von ganz klein bis ganz groß
- Einfachste Integration zusätzlicher Produkte und neuer Konstruktionen (z.B. für Pfosten Riegel Elemente oder neue Beschlagstechnik)

woodWindows Komplettpaket für die Fensterfertigung

Der schnelle Einstieg in die CNC-Einzelteillfertigung von Fenstern ist mit dem Software-Komplettpaket ein Kinderspiel. Mit integrierter Auftragserfassung, zertifizierten Fenster-Systemen, Werkzeugsatz und Programmmakros kann sofort gestartet werden – eine kurze Phase der Inbetriebnahme ist gesichert. Das System ist modular aufgebaut und erweiterbar – und jederzeit im laufenden Betrieb auf neue Anforderungen anzupassen.

woodWOP Anwendertreffen

Tipps, Tricks und Praxislösungen: Was Sie schon immer über wood**WOP** wissen wollten – erfahren Sie am 27. September bei dem wood**WOP** Anwendertreffen auf dem HOMAG Treff. Vorträge und Diskussionen mit HOMAG Experten und Softwareentwicklern vermitteln wertvolles Insiderwissen. Zusätzlich berichtet ein HOMAG Kunde von seinen täglichen Praxiserfahrungen

mit woodWOP.

**Jetzt anmelden und einen Platz sichern unter
www.homag.com/anmeldung**

Quelle Bildmaterial: HOMAG Holzbearbeitungssysteme GmbH



Bild 1:
Industrielle Fertigung in Losgröße-1: Die ganze Palette

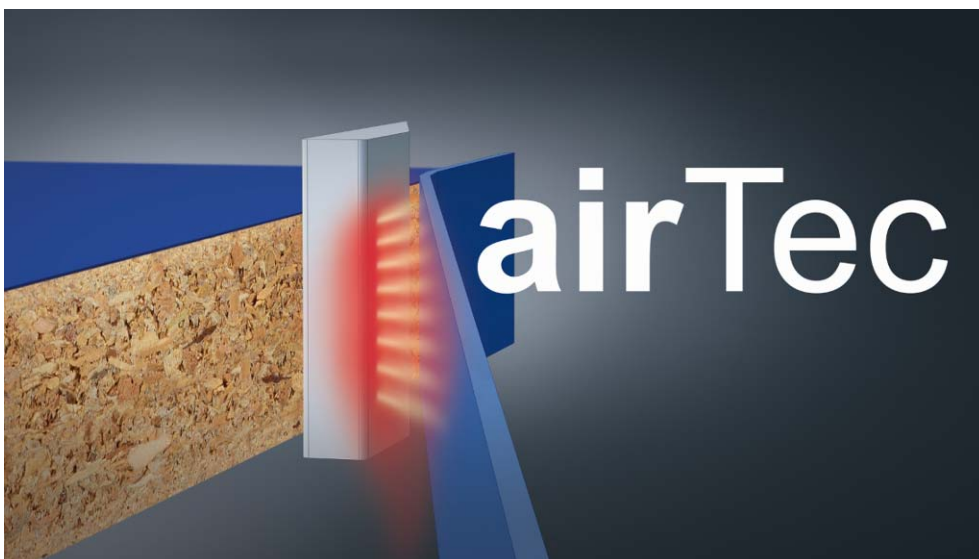


Bild 2:
HOMAG zeigt ein eigens entwickeltes **airTec**-System für die Kantenbearbeitung mit Nullfuge



Bild 3:
Die HOMAG FKF 200 für noch mehr Oberflächen- und Materialvielfalt



Bild 4:
Einstieg in die doppelseitige Profilierung: Hohe Bearbeitungsgenauigkeit und lange Lebensdauer durch die rollende Kette



Bild 5:
Das patentierte **easyEdge**: Kantenanleimen mit der DRIVE5C+ 5-Achs-Spindel

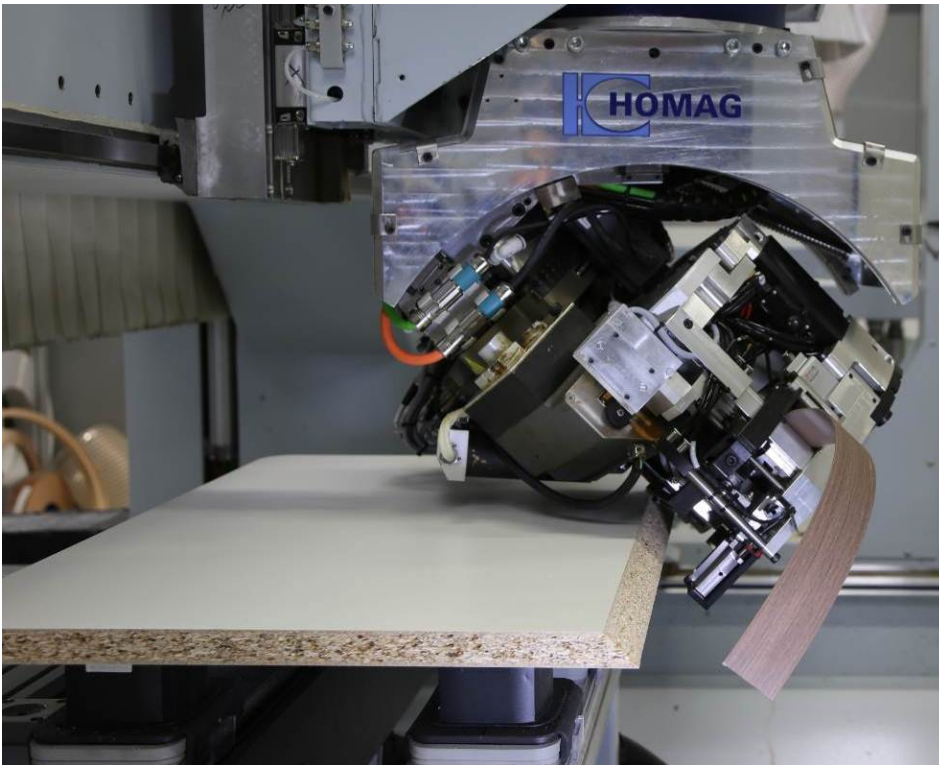


Bild 6:
Schräggkantenanleimen mit dem **powerEdge** Kantenanleimaggregat mit Schwenkeinheit

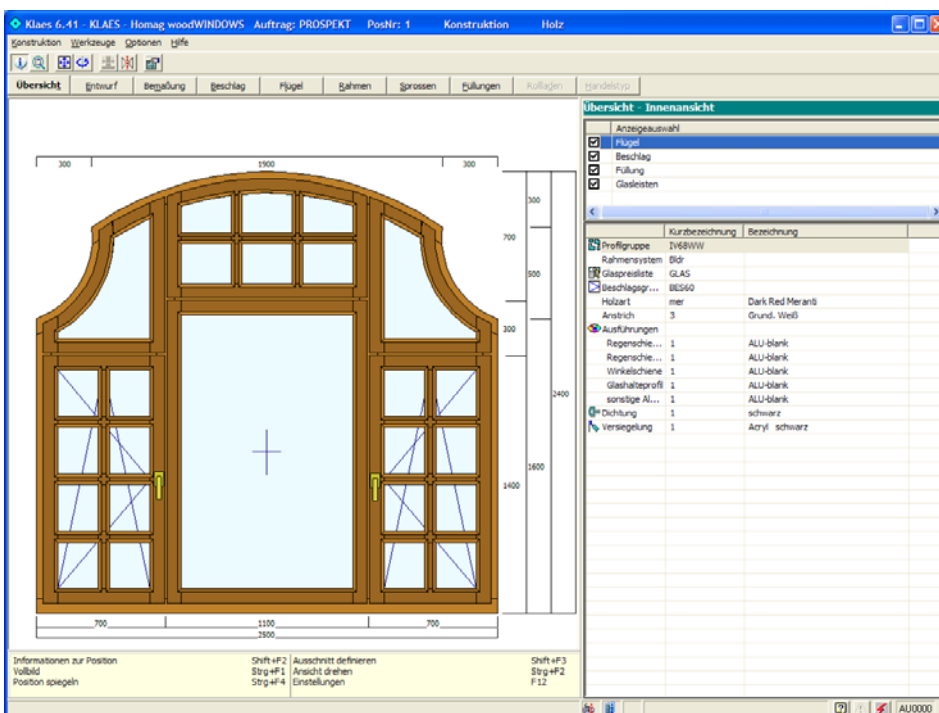


Bild 7:
woodWindows: Mit integrierter Auftragserfassung, zertifizierten Fenster-Systemen, Werkzeugsatz und Programmakros kann sofort gestartet werden

Für Sie zuständig:

HOMAG Holzbearbeitungssysteme GmbH

Homagstraße 3–5
72296 Schopfloch
DEUTSCHLAND
www.homag.com

Herr Achim Homeier

Leiter Produktmanagement HOMAG Group
Leiter Marketing HOMAG GmbH
Tel. +49 7443 13-3122
Fax +49 7443 13-8-3122
achim.homeier@homag.de