

WBZ 160 flexLine - Abbund und mehr!

Unser Spezial 2012

ab 191.890,- €

Preise ab Werk
zzgl. länderspezifischer
Anpassungen und MwSt.

Das Balkenbearbeitungszentrum WBZ 160 flexLine ist ein Allround-talent im Abbund sowie bei der Herstellung von Holzhäusern und Nagelplattenbindern.

Die WBZ 160 flexLine wird mit einer großen Werkzeugausstattung inkl. Schwalbenschwanzfräser, Markier- und Beschriftungssystem sowie umfangreichem Softwarepaket zum Spezialpreis angeboten.

Fakten:

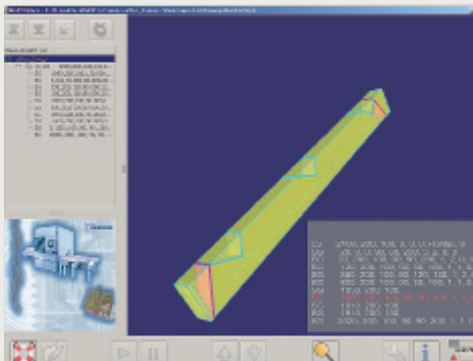
- Großes Produktspektrum für den gesamten Holzhausbau. Zuschnitt von Balken für Wand, Giebel, Dach, Decke und Holzbindern
- Verschnittoptimierung - Nutzungsgrad bis zu 98%
- Modernes Sicherheitskonzept durch eine schalldämmte, geschlossene Kabine, Zugangssicherung sowie Sicherheitsabfragen
- Umfangreiche Bearbeitungen: Ausblattungen, Sparrenagellöcher, Gerberstöße, Bohrungen, Sparrenköpfe konvex und konkav etc.
- Hohe Genauigkeit durch ein hochauflösendes Positioniersystem
- Ausbaubarkeit der Maschine durch einen modularen Aufbau

wupWORKS 4.0:

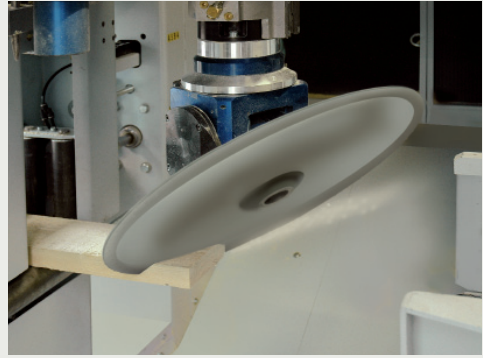
Mit wupWORKS werden die BTL Daten aus einem beliebigen CAD-Programm in die Maschine eingelesen. Eine grafische 3D Anzeige und optionalem Touchscreen erleichtern dem Bediener die Arbeit erheblich.

Die Steuerung übernimmt verschiedene Optimierungen:

- Materialoptimierung
- Bearbeitungsoptimierung
- Ausfiltern bestimmter Bauteile
- Auffüllen von Resthölzern mit Standardbauteilen



Werkstücklänge:	0-13,2 m
Querschnitt min:	20x50 mm
Querschnitt max:	200x405 mm (optional 455 mm)
Werkzeugwechsler:	12-fach
Hauptspindel Sägen:	7,5 kW, 5-Achs
Bearbeitungsspindel:	12 kW, 4-Achs
mögliche Bearbeitungen:	sägen; fräsen; bohren; markieren; beschriften; etikettieren



Das Sägesystem ermöglicht eine Vielzahl von Bearbeitungen (z.B. Schifter-, Kerven- und Längsschnitte).



Der 12-fache Werkzeugwechsler mit vielfältigen Einsatzmöglichkeiten optimiert Ihre Anwendungen und macht das WBZ hochflexibel für jeden Holzhausbauer.



Egal ob für Nagelplattenbinder, Holzhäuser oder für den Abbund, mit unserem WBZ wird Ihnen die Arbeit überall erleichtert.



WEINMANN

Holzbausystemtechnik GmbH
Forchenstr. 50
D-72813 St. Johann - Lonsingen
Tel.: + 49 7122 82 94 0
Fax: + 49 7122 82 94 52 066
info@weinmann-partner.de
www.weinmann-partner.de